

*Périodique – Numéro 16 – NOVEMBRE 2015*

## CHANGEMENT DE NOM DE L'ASSOCIATION

Notre association va changer de nom : elle s'appellera désormais : **UNA DES PAYS DU CALAISIS**.

Cette décision a été prise par notre conseil d'administration, le 7 octobre 2015 lors d'une Assemblée Générale Extraordinaire, afin de marquer notre appartenance à la fédération UNA (Union Nationale de l'Aide et, des Soins et des Services aux Domiciles). Cela n'influera en rien notre mode de fonctionnement ni nos coordonnées.

Seuls le nom, le logo et la phrase d'accroche de l'association vont être modifiés (voir l'entête de cette gazette).

## ORGANISATION DES TOURNEES DU SERVICE D'AIDE ET D'ACCOMPAGNEMENT A DOMICILE

Dans le cadre de l'amélioration des conditions de travail, a été réalisé un projet de sectorisation des week-ends en tournées pour les intervenant(e)s à domicile. Ce projet a été validé lors de la dernière réunion du CHSCT (Comité d'Hygiène et de Sécurité des Conditions de Travail) du 25 août 2015 de la façon suivante :

- A compter du 1<sup>er</sup> octobre 2015 : mise en place des tournées de dimanche
- A compter du 1<sup>er</sup> janvier 2016 : mise en place des tournées de week-ends

Ce projet a pour but d'améliorer les horaires d'intervention les week-ends dans vos domiciles, d'éviter les retards dus au temps de trajet et avoir une meilleure organisation d'intervention pour votre bien-être.

Les horaires de planning resteront cependant à titre indicatifs mais ils seront plus faciles à respecter et permettront une meilleure qualité de service dans le respect de vos plans d'aide.

De ce fait, dans certains cas, vous pourrez avoir de nouveaux intervenants à domicile.

Nous restons à votre disposition pour tout complément d'informations.

## SERVICE TRANSPORT ACCOMPAGNE

### VEHICULE TPMR

(Transport des Personnes à Mobilité Réduite)



**Ces interventions s'adressent aux personnes en situation de handicap et/ou en perte d'autonomie.**

Notre personnel vous conduira, de jour comme de nuit, là où vous le désirez sur le territoire du Pays de Calais. Il peut également, si vous le souhaitez, vous accompagner lors de vos activités, loisirs, courses, visite chez le médecin ...

L'UNA des Pays du Calais est labellisée Cap Handéo, ce label est un gage de qualité et de professionnalisme du personnel concernant l'accompagnement des personnes (enfants et adultes) en situation de handicap.

**Pour toute information : 03.21.85.18.18.**

Tarif : 2.50 € le trajet = 5 € l'aller/retour\*

\*à ce prix et à ce prix, s'ajoutent les indemnités kilométriques (0.37 €/km) et le temps d'intervention.

## LES AUTRES SERVICES DE L'ASSOCIATION



### LE SERVICE HANDICAP



L'UNA des Pays du Calais intervient au domicile des personnes en situation de handicap **quel que soit l'âge et le handicap.**

**Les interventions** ont lieu de **6h à minuit ainsi que la nuit** dans le Pays de Calais et ses environs.

Une **équipe** est **spécialisée** dans l'accueil et l'accompagnement des personnes en situation de handicap.

Les membres de cette équipe suivent régulièrement des **formations spécifiques** à divers types de handicap (exemple : formation concernant la langue des signes).

**Le personnel est toujours joignable :**

Par téléphone au **03.21.85.18.18** ou par mail à l'adresse : [accueil.handi.adar@orange.fr](mailto:accueil.handi.adar@orange.fr)

Astreinte téléphonique **uniquement en cas d'urgence : 06.71.20.86.77**

## LE PAYS DES DOUDOUS



Notre service de **garde d'enfants** s'appelle à présent **Le Pays des Doudous**.

Voici les prestations proposées aux parents :

- **Soutien à la parentalité** : des activités d'éveil, ludiques et éducatives ; de l'aide aux devoirs ; le réveil, le coucher, la toilette, l'habillage, les repas
- **Accompagnement des enfants** à l'école, la crèche, aux activités extra scolaires, rendez-vous médicaux, ...
- Que cela soit en journée ou le soir après l'école, possibilité de faire un peu **de ménage** pendant que les enfants font la sieste.

### **Le financement ?**

- Les parents, en fonction de leur situation personnelle ou/et professionnelle, peuvent faire financer une part de la prestation par la PAJE (CAF), l'AGEPI (pôle emploi), l'Etat (fonctionnaire), leur comité d'entreprise ou employeur... une estimation des aides possibles peut être réalisée par nos soins.
- 50% de leur participation est déductible des impôts.
- Possibilité d'utiliser le CESU ou bien de choisir les modes de paiement traditionnels.

## LA GARDE ITINERANTE DE NUIT

Le service de garde itinérante de nuit permet la mise en place de passage(s) programmés d'1/4 heure ou d'1/2 heure.  
Des forfaits mensuels peuvent être établis si les personnes le désirent.  
Une astreinte est existante en cas de besoin : réalisation de passages non planifiés.



Les prestations proposées par ce service sont :

- L'aide aux actes essentiels de la vie (aide au coucher, au transfert, à la mobilisation, à l'habillage et au déshabillage, à l'hygiène corporelle, à la prise des médicaments, à la prise d'un repas,...).
- L'aide à la sécurisation : vérifier la fermeture (portes, volets, gaz...), écouter et accompagner la personne par une présence rassurante, s'assurer de son bien-être.
- Accompagnement à la Vie Sociale : assurer une présence lors des sorties (culturelles, sociales, familiales, médicales, ...).



## AIDE MENAGERE

L'aide à domicile effectue des tâches ménagères courantes :

- Ménage,
- Repassage,
- Lavage de vitres,
- ...

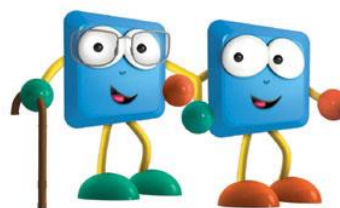


## AIDE, ACCOMPAGNEMENT A DOMICILE

L'UNA des Pays du Calais intervient auprès des personnes fragilisées pour les aider dans la réalisation des actes quotidiens :



- Aide à la toilette,
- Lever,
- Coucher,
- Courses,
- Préparation des repas,
- ...



## PETITS TRAVAUX

Une personne de confiance se rend chez vous pour effectuer :



- Des travaux de jardinage, de tonte de pelouses, de ramassage des feuilles, ...,
- Des petits travaux de bricolage et d'entretien,
- Le déneigement de l'accès au domicile,
- Les soins et promenades d'animaux domestiques,
- La surveillance temporaire des domiciles.



## SERVICE DE SOINS INFIRMIERS A DOMICILE (S.S.I.A.D.)

Ce service assure, sur prescription médicale, aux personnes âgées de 60 ans et plus, malades ou dépendantes, les soins infirmiers et l'hygiène générale.

**Le patient est pris en charge à 100% par tous les régimes d'assurance maladie.**

Les soins sont prodigués par une infirmière, un(e) aide soignant(e) ou un(e) aide médico-psychologique à domicile.



**Pour tout renseignement concernant l'un ou plusieurs des services de**

**l'UNA DES PAYS DU CALAIS : 03.21.85.18.18**

Un devis gratuit vous sera établi sur simple demande  
(sauf pour le ssiad = prise en charge à 100%)

## SERVICE BLANCHISSERIE ET COUTURE (partenariat avec CIDE-LISE)

La conciergerie, issue d'un partenariat entre l'UNA des Pays du Calais et CIDE LISE\*, vous propose de laver et/ou repasser, ainsi que recoudre, vêtements et linge de maison.

Pour cela, il vous suffit de déposer votre linge à l'accueil de notre association à Coquelles, puis de le récupérer une fois le travail effectué.

Les heures d'ouverture de la conciergerie sont :

- du lundi au jeudi : 8h00 à 12h15 et 13h30 à 17h45\*\*
  - le vendredi : 8h00 à 12h15 et 13h30 à 16h45\*\*
- \*\* sauf jours fériés

**CIDE LISE**  
Blanchisserie solidaire



Les tarifs sont disponibles, sur simple demande, à l'accueil de l'UNA des Pays du Calais joignable au 03.21.85.18.18. ou par mail grâce à notre formulaire de contact.

\*Ce partenariat entre les deux associations consiste pour :

- l'UNA des Pays du Calais à la réception, la facturation et la restitution du linge,
- CIDE LISE à en effectuer la collecte, le lavage, le repassage et la couture.

*NB : les CESU ne sont pas acceptés en mode de paiement pour ce service*

### AIDE AUX AIDANTS

Vous aidez un proche atteint de la maladie d'Alzheimer ou d'une maladie apparentée. Pour bien se préparer à l'accompagnement : mieux comprendre la maladie, acquérir de nouvelles compétences... La mutualité française et le Conseil Départemental du Pas-de-Calais organisent des **ateliers « Fil mauve »** ; de plus, la Plateforme d'aide aux aidants est là pour vous accompagner et vous aider à trouver des solutions.

**Pour en savoir plus, contactez :**

Aurore VEROVE : [verove.aurore@cg62.fr](mailto:verove.aurore@cg62.fr)

Marie-Josée SEETIM : [seetim.marie.josée@cg62.fr](mailto:seetim.marie.josée@cg62.fr)

**Maison de l'Autonomie du Calais, 44 rue Gaillard, BP 67, 62106 CALAIS Cedex :**

**03.21.00.02.70**

### LES CAFES MEMOIRES

France Alzheimer Pas de Calais (FA 62) organise des cafés mémoire pour les personnes touchées par la maladie et leurs proches.

A Calais, ceux-ci ont lieu à partir de 14h30, hôtel de la plage, 693 Digue Gaston Berthe.

Voici les prochaines dates et thématiques :

Samedi 14 novembre 2015 : Thème Salvatore Adamo

Samedi 19 décembre 2015 : Thème Richard Anthony

Samedi 23 janvier 2016 : Thème Didier Barbelivien

Il existe aussi un café itinérant, le prochain aura lieu le jeudi 19 novembre 2015 au café Duhautoy, la Placette, à Bouquehault. La thématique sera l'Art Thérapie.

France Alzheimer Pas de Calais organise également des week-end Détente.

La responsable de France Alzheimer dans le Calaisis est madame Isabelle Hénon.

Pour tout renseignement complémentaire, composez le **07-77-84-63-11**.

### PREVENTION DE LA TRANSMISSION DES VIRUS HIVERNAUX

Afin d'éviter la transmission des microbes, il faut :

- se laver les mains régulièrement ou bien utiliser une solution hydro alcoolique dans les lieux où il n'y a pas d'eau à proximité.
- se servir de mouchoirs en papier jetables pour s'essuyer le nez et se couvrir la bouche, le nez en cas d'éternuement ou de toux, jeter les mouchoirs souillés dans une poubelle avec couvercle.
- aérer régulièrement le logement.



La grippe : les vaccins sont disponibles dans toutes les pharmacies, comme chaque année, nous invitons les personnes fragilisées ainsi que les aidants professionnels à se faire vacciner.

### MONOXYDE DE CARBONE

Le **monoxyde de carbone** est un **gaz dangereux qui peut tuer**.

Le monoxyde de carbone (CO) est un **gaz asphyxiant indétectable** : il est **invisible, inodore et non irritant**. Il se diffuse très vite dans l'environnement et **peut être mortel en moins d'une heure**.

**Afin de limiter les risques d'intoxication au monoxyde de carbone au domicile, il convient de :**

- avant chaque hiver, faire systématiquement vérifier et entretenir les installations de chauffage et de production d'eau chaude et les conduits de fumée par un professionnel qualifié ;
- tous les jours, aérer au moins dix minutes, maintenir les systèmes de ventilation en bon état de fonctionnement et ne jamais boucher les entrées et sorties d'air ;
- respecter les consignes d'utilisation des appareils à combustion : ne jamais faire fonctionner les chauffages d'appoint en continu ;
- placer impérativement les groupes électrogènes à l'extérieur des bâtiments ; ne jamais utiliser pour se chauffer des appareils non destinés à cet usage : cuisinière, brasero, barbecue, etc.

Attention ! Quand un appareil de chauffage ou de cuisson fonctionne, si vous avez mal à la tête, envie de vomir ou si vous vous sentez mal, il y a peut-être du monoxyde de carbone chez vous.

En cas de doute, ouvrez les fenêtres et les portes, arrêtez les appareils de chauffage et de cuisson, sortez de chez vous, appelez les secours :

**15** (Samu)      **18** (Pompiers)      **112** : Numéro d'urgence depuis un portable

**114** : Secours personnes sourdes et malentendantes (sms/fax)

Et attendez l'accord des secours avant de rentrer chez vous.

## ENQUÊTES DE SATISFACTION

Ci-dessous, les % de satisfaction des enquêtes de 2014 :

### **Usagers et patients :**

Enquête 1<sup>er</sup> contact : 76,71 %

Enquête annuelle saad : 81,11 %

Enquête annuelle ssiad : 84,93 %

Enquête annuelle service Handicap : 100 %

Enquête remplacements été : 75,63 %

Enquête annuelle service petits travaux

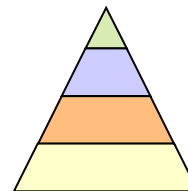
: 75,93%

### **Personnel :**

Enquête personnel ssiad : 86,58 %

Enquête personnel saad : 78,49 %

Enquête personnel administratif : 84,21 %



> L'analyse de toutes ces enquêtes est à votre disposition pour consultation à l'accueil de l'association.

**Un grand merci à toutes celles et ceux qui ont complété et nous ont remis les questionnaires de satisfaction.**

## ATELIER BIEN ÊTRE

La thématique du prochain **atelier gratuit** (financement Carsat) qui aura lieu **dans nos locaux** sera la socio-esthétique\*.

Cet atelier est planifié **le 10 décembre 2015 de 14h30 à 17h00**.

Cet atelier est ouvert aux usagers et patients de notre association, ou non, **uniquement sur inscription** au préalable en téléphonant au **03.21.85.18.18**.

\*La socio-esthétique est pratiquée par des esthéticiennes ayant reçu une formation spécifique.

Les objectifs de la socio-esthétique sont :

de restaurer l'estime de soi de la personne, l'encourager à apprendre ou réapprendre le goût du contact, lui faire éprouver des sensations de bien-être, de plaisir à la base de tout désir de vie, œuvrer pour le maintien du lien social, la recherche de l'insertion ou la réinsertion en soignant sa présentation, son apparence et optimiser la relation d'aide.

## ASSOCIATION LUDO 62

L'association LUDO 62, située au service pédiatrique de l'hôpital de Calais, **collecte des jouets pour les enfants malades**, elle a besoin de 5000 jouets par an.

Si vous désirez donner un (ou des) jouet(s), vous pouvez le(s) déposer dans nos locaux, il faut que ce jouet soit en bon état (les peluches sont acceptées si elles sont à poils courts).

L'association LUDO 62 a besoin également de livres, bandes dessinées, dvd, cd, pour enfants.



### TRUCS

En automne, il faut faire face à la rentrée, les températures baissent, les jours raccourcissent... Pour passer un bon hiver, il faut commencer dès à présent à stimuler vos défenses naturelles.

Voici quelques produits qui peuvent vous aider :

#### **Les produits de la ruche**

**Le magnésium :** Très bon antistress.

**La vitamine D :** On en trouve dans l'huile de foie de morue.

**La vitamine B6 :** Contre la chute des cheveux.

**La cannelle :** Régule le transit, combat les infections et les mycoses, aide pour le bon fonctionnement des surrénales.

**Les huiles essentielles :** Contre les premiers signes infectieux la lavande, la cannelle, le clou de girofle, le thym.

**La levure de bière :** Equilibre la flore intestinale.

Source des données ci-dessus : <http://www.famillestrucsetastuces.com/> \* **Attention : trucs et astuces non testés**



### ASTUCE

Astuce permettant de se souvenir si nous devons reculer ou avancer l'heure lors des changements d'horaires bi-annuels :

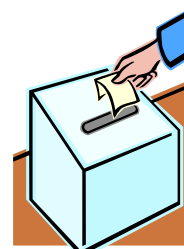
Le mois d'**octobre** se terminant par les lettres **RE** : il faut **RE**culer l'heure.

Le mois d'**avril** commençant par lettres **AV** : il faut **AV**ancer l'heure.

Source des données ci-dessus : Sandrine Desseigne, responsable de secteur.

### LA BOÎTE À IDÉES

Notre association met à votre disposition à l'accueil une boîte à idées. Vous pouvez déposer vos idées dans cette boîte, nous les faire parvenir par courrier ou bien les confier, sur papier libre, à votre intervenant(e) afin qu'il(elle) nous les transmette.



#### **Idées récemment proposées :**

1-« Etablir un suivi téléphonique le lendemain d'une intervention pour remplacement chez les personnes aidées »

2-« Faire un roulement d'interventions chez les personnes difficiles comme pour les dimanches »

3-« J'aimerais savoir si c'est possible de financer des chaussures adaptées à notre travail, svp, merci »

**Suivi des idées :** Idées 1 et 3 : refusées      Idée 2 : validée (déjà fait)

**N'HESITEZ-PAS A NOUS FAIRE PART DE VOS IDEES**